

Na skrzyżowaniu skręcamy w prawo i przez las dębowy dojeżdżamy do Roszek (24 km), gdzie kierujemy się w lewo na szosie Kroto- szyn-Raszków i za chwilę zjeżdżamy w prawo do Orpiszewa (27 km... tutaj możemy skrócić trasę i pojechać w prawo do Sędziszewa i dalej oznakowaną trasą do Krotoszyna). Szlak wiedzie dalej na południe do Świnkowa (30 km) i następnie za wsią prawym rozgałę- zieniem drogi do Biadek i za przejaz- dem kolejowym na rozwidleniu dróg w lewo do szosy Ostrów -Krotoszyn (33 km). Szosę przecinamy obok leśniczówki „Borowina” i jedziemy brukowa- nym duktem prosto przez rezerwat „Dąbrowa koło Biadek Krotoszyńskich”



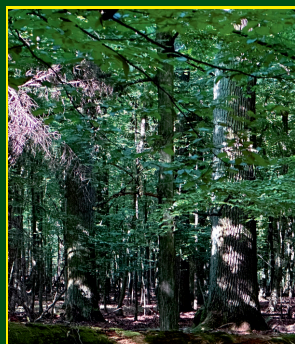
Mural na SP w Świnkowie



Jedziemy dalej duktem, docieramy do wsi Chruszczyny (36 km) i skręcamy w prawo na szosę Daniszyn-Zduny, którą dojeżdżamy do Chwaliszewa, gdzie obok kościoła kończy się rowerowy szlak zielony (40 km).

Do Krotoszyna można dojechać od kościoła w Chwaliszewie czarnym szlakiem rowerowym (dawnym traktem krotoszyńskim przez Bargły i już w Krotoszynie ulicami: Chwaliszewską, Ostrowską, Al. Powst. Wielkopolskich, Kaliską do Rynku).

Kościół w Chwaliszewie



Dąbrowy krotoszyńskie



Widoki pod Orpiszewem



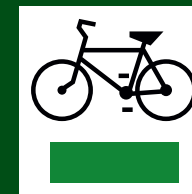
Foto: Jarson Reising



Wydawca: Oddział PTTK w Krotoszynie. Wydawnictwo współfinansowane ze środków Urzędu Miejskiego w Krotoszynie.

SZLAK ROWEROWY

KROTOSZYŃSKIE DĄBROWY



ZIELONY 40 km



Rynek w Krotoszynie

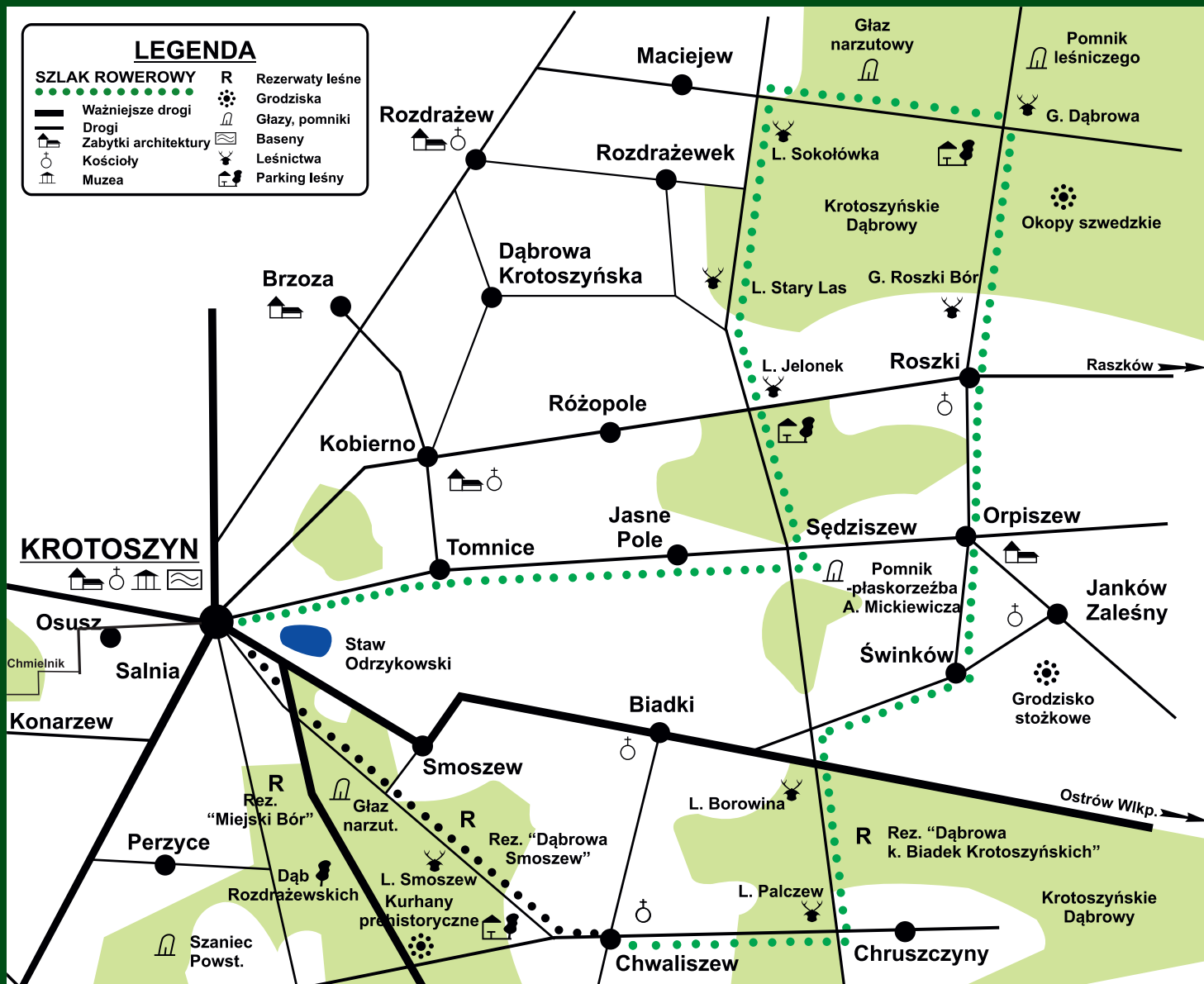
Wyjeżdżamy z krotoszyńskiego Rynku w kierunku północnym ul. Koźmińską i za mar- ketem „Biedronka” skręcamy w prawo w ul. Olimpijską i następnie na wprost ścieżką rowerową docieramy do Jez. Odrzykowskiego (po drodze po lewej stronie znajduje się najstarsza budowla miejska, kościół pw. św. Fa- biana i św. Sebastiana z 1572 r.).



Kościół pw. św. Fabiana i św. Sebastiana



Jez. Odrzykowskie



Bezpośrednio przed jeziorem skręcamy w lewo w ul. Wiśniową i na rondzie zjeżdżamy drugim zjazdem w ul. Spartańską, po czym, obok stadionu, opuszczamy miasto. Jadąc w kierunku Durzyna przecinamy linię kolejową, mijamy cmentarz komunalny i obok dużego stawu docieramy do

wsi Tomnice (5 km). Droga asfaltowa wiedzie dalej przez ciągnące się na długości ok. 3 km Jasne Pole i dojeżdżamy do skrzyżowania przy osadzie Sędziszew (10 km), na którym skręcamy w lewo w kierunku Rozdrażewa (jadąc kilkaset metrów prosto można obejrzeć po prawej stronie,

na terenie posesji nr 2, płaskorzeźbę A. Olejnika z 1913 r. ze sceną z „Konrada Wallenroda” Adama Mickiewicza).

Jedziemy szlakiem przez las, w którym rosną ponad 200 -letnie pomnikowe dęby, mijamy po prawej miejsce postoju (11,6 km), przecinamy szosę Krotoszyn-Raszków i dalej prosto, obok leśniczówki „Jelonek”, przez pola, dojeżdżamy do skrzyżowania z drogą do Rozdrażewa i skrajem lasu docieramy do leśniczówki „Sokołówka” na obrzeżu Maciejewa (18 km). Za leśniczówką skręcamy w prawo w leśny dukt, gdzie za ok. 1 km można wg strzałek kierunkowych skręcić w lewo w podmokłą ścieżkę leśną i za ok. 350 m obejrzeć pomnikowy głaz narzutowy nazwany „diabelskim kamieniem” (piaskowiec, obwód 18 m, wym. 675 x 379 x 150 cm).



Diabelski kamień

Wracamy do leśnego duktu i docieramy do skrzyżowania dróg obok osady leśnej Dąbrowa (21 km), gdzie jest także leśny punkt edukacyjny (miejsce postoju, tablice informacyjne, zadaszona wiatra, lawy, WC)



Edukacyjne miejsce postoju

KROTOSZYN*TOMNICE*JASNE POLE*ROZDRAŻEW*LEŚNICZÓWKI: JELONEK, STARY LAS, SOKOŁÓWKA*ROSZKI*ORPISZEW*ŚWINKÓW*BIADKI*CHRUSZCZYN*CHWALISZEW